

# INFORMATIF

INFORMATIONS SPÉCIALISÉES | TOITURE & FAÇADE

ÉDITION ÉTÉ — MAGAZINE SPÉCIALISÉ EN EPDM — ZINC — FAÇADE — TUILES





MERCI!	p. 3
Le coronavirus n'a aucun impact sur certains toits...	p. 4
Pigmento rouge... avec des bulles	p. 8
Des formations gratuites chez APOK ! Nous sommes à nouveau prêts pour vous!	p. 11
Des « maisons empilées » dans un paradis de rouge et de gris	p. 12
Du respect pour l'homme de métier... et sa tuile	p. 14
Découvrez votre nouveau point de collecte de nuit à Ypres	p. 18
Avec APOK Manage au milieu des ours polaires	p. 22
APOK déploie ses drones !	p. 26
Fabien Marichal, Regional Manager pour la zone Sud, passionné d'apiculture	p. 36



# Edito

## MERCI !

Ces dernières semaines, nous sommes dans une phase où la liberté est de nouveau la règle et ce qui est interdit l'exception. Ensemble, nous avons vécu et surmonté des mois bizarres tout en respectant les mesures de distanciation sociale.

Pour faire en sorte que l'assouplissement des restrictions continue, il est important de continuer à respecter ces mesures.

**Au début de l'été, nous voulons vous informer des jours de congés de votre filiale APOK.**

Jetez un coup d'œil sur notre site et découvrez les périodes de congés des 31 filiales ou informez-vous au comptoir de votre filiale APOK. L'e-shop d'APOK et les filiales de Kampenhout et Manage restent ouverts lors du congé du bâtiment. APOK reste votre fidèle partenaire, aussi pendant les mois d'été !

**Nous vous souhaitons un bel été et de bonnes vacances !**

L'équipe APOK



## Le saviez-vous ?

**Chez APOK vous pouvez LOUER une machine de soudage Varimat !**

Vous avez un grand chantier en toiture plate ? Vous aimez travailler rapidement et efficacement ? N'hésitez pas et louez votre machine de soudage Varimat.

A l'aide du Varimat, vous pouvez souder rapidement et efficacement nos membranes d'étanchéité Resitrix. Faites l'expérience de l'ergonomie optimale, de la méthode de traitement simple et claire de l'opération 'e-Drive'.

**Contactez votre succursale APOK pour la disponibilité et les conditions de location (par jour ou par semaine) !**

**LOUEZ-MOI**  
dans votre filiale  
APOK







# Le coronavirus n'a aucun impact sur certains toits... bien au contraire

« Il fait bon vivre dans cette partie du vieux Bruxelles où chacun se connaît et où les gens se saluent encore », explique Frédéric Beguin, gérant de Soltis. Aujourd'hui, le confinement vide les rues comme jamais auparavant. Soltis rénove la toiture de l'agence immobilière sociale de quatre étages « **Logement pour Tous** », qui compte au rez-de-chaussée, outre un night shop et un snack-bar, « Den achtsten hemel », un lieu probablement connu des amateurs de gueuze.





**APOK — EPDM**

### **Domage que nous ne puissions pas nous rencontrer au « Achtsten hemel », autour d'une gueuze bien fraîche choisie dans leur belle carte.**

**Frédéric Beguin:** La bonne nouvelle, c'est que nos couvreurs y travaillent depuis quatre jours pour installer l'isolation, 400 mètres carrés de Resitrix EPDM et ensuite des panneaux solaires.

### **Vous réalisez l'étanchéité de toitures plates et la pose de panneaux solaires?**

Soltis est l'un des rares fournisseurs à proposer une solution globale. Nous sommes le seul à Bruxelles, je pense, à intégrer totalement les trois spécialités sans recourir à aucun sous-traitant. Nous réalisons tout avec nos propres équipes : isolation et étanchéisation de toitures plates et installations photovoltaïques.

### **Pourquoi Resitrix EPDM ?**

La qualité de la membrane renforcée est incontestable. Nous l'utilisons toujours. En tant

qu'installateur agréé, tous nos couvreurs ont suivi les formations. Nos clients bénéficient d'une étanchéité de haute qualité dont l'installation correcte est garantie. Elle est couverte par la garantie d'usine de 10 ans, mais tout le monde sait qu'une installation avec Resitrix EPDM réalisée par un installateur certifié tient 50 ans.

### **Aucune flamme n'est utilisée sur la membrane.**

C'est un autre avantage important. Une installation sans flamme est non seulement plus efficace, mais aussi plus sûre pour le bâtiment et pour nos couvreurs.

### **Où vous approvisionnez-vous ?**

Nous travaillons toujours avec le même fournisseur, APOK Anderlecht, avec qui nous entretenons une excellente relation depuis de nombreuses années. Chez eux, nous savons à quoi nous attendre. Cela vaut également pour la formation et le support technique, qui nous sont fournis par la société mère, VM Building Solutions.

### **Les habitants auront donc sans aucun doute un toit de qualité au-dessus de leurs têtes.**

Au sens propre comme au figuré. Le propriétaire de l'immeuble, qui finance la rénovation, est Inclusio. Il s'agit d'une société immobilière qui loue des logements de qualité aux groupes de population démunis à un prix abordable. Elle confie la gestion de cet immeuble à l'agence immobilière sociale « Ieder zijn Woning – Logement pour Tous ». C'est une bonne chose que de l'électricité verte autoproduite sur une toiture étanche et bien isolée soit également à la portée de personnes moins fortunées. Plus de confort, plus avantageux et écologiquement responsable.

### **Domage que le Covid-19 retarde les travaux.**

Ce n'est pas si mal. Nous nous sommes réorganisés : deux ouvriers par camionnette. Nous continuerons à travailler en cette période de pandémie, mais en réduisant nos équipes à deux hommes.

Ils sont heureux de conserver leur emploi. Soit dit en passant, le Covid-19 joue un peu en notre faveur sur ce chantier.

### Le coronavirus joue en votre faveur ?!

Je suis bien entendu navré que « Den achtsten hemel » doive fermer, tout comme des dizaines de milliers d'autres entrepreneurs qui souffrent actuellement, mais la fermeture du restaurant nous a permis d'installer une clôture et un élévateur. Nous n'avons donc

pas besoin de grue, ce qui nous fait gagner du temps, de l'argent et renforce la sécurité. Nous stockons le matériel sur la terrasse et nous montons tout ce dont nous avons besoin pour la journée avec l'élévateur.

**Chaque inconvénient a son avantage, pour citer Johan Cruijff.**

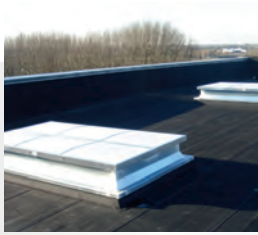
Même si l'inconvénient dont il est question est bien trop grave et nuisible à la santé, et que nous aurions préféré l'éviter.

## Le saviez-vous ?

Avec un CA de plus de 7 millions, Soltis est bien placé en tant que partenaire pour des marchés publics. C'est une des rares sociétés qui a la connaissance spécifique des panneaux solaires ainsi que de la pose d'isolation et d'étanchéité de toitures plates.







# RESITRIX®

## top en étanchéité de toitures

- Gamme totale de systèmes d'étanchéité en EPDM pour toits plats
- Excellente qualité : le numéro 1 en Belgique
- Toujours élastique, étanche et sans entretien
- Garantie d'usine : 10 ans / durée de vie de 50 ans

Étanche en toutes circonstances

**Demandez le certificat de garantie pour votre projet !**

[www.resitrix.be](http://www.resitrix.be)



# TIPLON®

[www.tiplon-epdm.be](http://www.tiplon-epdm.be)

**La membrane armée super-résistante en caoutchouc EPDM**



- Rouleaux Pre-Tape
- Étanchéité d'au moins 50 ans
- Pose rapide et simple
- La plus épaisse des membranes avec armement interne en caoutchouc EPDM

# Pigmento rouge... avec des bulles

Il faut aimer le vin passionnément pour faire construire une façade qui ressemble à une bouteille de vin rouge couchée dans un rayon.  
Cette façade, elle existe.

**APOK** — ZINK

Et elle se trouve à Nivelles. Composée de 380 mètres carrés de zinc perforé Pigmento rouge, elle attire tous les regards. Santé !



## Le saviez-vous ?

### Une façade qui a de la bouteille

L'entreprise Cinoco, spécialisée dans le commerce de gros, ne date pas d'hier : la chronique familiale commence avec une distillerie en 1691.

En 1850, le marchand de vins et de spiritueux s'installe à Bruxelles. Jusqu'à ce que le chaos de la circulation bruxelloise devienne si problématique que la seule issue est un déménagement. Au revoir Bruxelles, bonjour Nivelles ! C'est ici que se trouve désormais le nouveau palais, dans un environnement agréable.

Il est constitué d'un grand entrepôt, de bureaux, d'une salle de réception et d'un showroom. Sans oublier la remarquable façade en zinc perforé Pigmento rouge. Imaginée par le cabinet d'architectes ABR, réalisée sur mesure par VM Building Solutions, vendue par APOK Fleurus et installée par Troiani.





**Philippe Gustin:** Lorsque l'architecte m'a parlé d'une façade qui laisse passer beaucoup de lumière naturelle et qui évoque le vin, j'ai immédiatement perçu les atouts du zinc perforé Pigmento rouge. Un projet sur mesure pour « Make it yours ».

### Une bouteille en zinc... Un fameux défi ?

**Tiziano Troiani:** Vous savez, nous avons l'habitude. C'est notre troisième chantier avec du zinc perforé. Le service technique de VM Building Solutions a réalisé l'étude. Ils ont tout mesuré et fabriqué les feuilles sur mesure. Nous nous les sommes procurées auprès d'APOK Fleurus.

### Et APOK a tout soigneusement livré à Nivelles.

**Tiziano Troiani:** Nous travaillons avec APOK Fleurus depuis des années, depuis leur ouverture. Nous sommes un gros client. Nous connaissons le gérant depuis plus de 20 ans, à vrai dire, nous le connaissons avant même qu'il ne monte cette entreprise. Tout se passe très bien. Ils ont effectué tout le pliage et livré les feuilles sur le chantier.

### Étude, planification, timing, exécution... Tout a été parfait dans les moindres détails ?

**Philippe Gustin:** Au début, il y a eu débat sur la couleur.

L'architecte avait des doutes, mais un échantillon de couleur a permis de tirer les choses au clair.

**Tiziano Troiani:** Nous avons accumulé un certain retard, mais à l'approche de l'échéance, nous avons uni nos forces et redoublé d'efforts pour raccourcir le délai de livraison d'une semaine.

**Philippe Gustin:** Il ne faut pas oublier que cela reste du travail sur mesure. Il faut donc y consacrer du temps. **Tiziano Troiani:** Tout a été mesuré et calculé avec une grande précision. L'usine en France a fabriqué les feuilles avec des perforations de différentes tailles et les a livrées chez APOK à Fleurus. Pour nous, ce furent deux mois de travail intéressant. Quatre hommes pour l'installation, deux pour la finition. La suite, on la connaît tous ! Pas une seule imperfection n'est visible sur toute la façade.

À l'intérieur, les perforations de taille variable diffusent une atmosphère

pétillante et ensoleillée comme du champagne. Tout le monde est très satisfait.

### Comment cette bouteille est-elle arrivée jusqu'à vous ?

**Tiziano Troiani:** L'entrepreneur Franky nous a demandé un devis, tout simplement. Notre expérience est bien connue. Et nous avons proposé un prix correct. Le fait que nous soyons un partenaire VMZINC at WORK nous aide également.

### D'autres façades spiritueuses en perspective ?

**Tiziano Troiani:** Nous avons déjà deux nouveaux chantiers en zinc perforé. Cela devient peu à peu une de nos spécialités.

Ce matériau permet aux architectes de faire preuve de créativité, il est esthétique, compétitif et nous aimons le proposer. Voir du zinc perforé donne envie d'en acheter.

## En résumé

### Architecte

### Maître d'ouvrage

### Couvreur

### Type de produit

### Type de bâtiment

### Location

### Fournisseur

ABR - Bousval

Cinoco

Groupe immo Troiani sprl

Pigmento rouge - 380 – 380m<sup>2</sup>

Entrepôt avec des bureaux

Avenue Robert Schuman, Nivelles

APOK Fleurus





De plus en plus de propriétaires choisissent un recouvrement de façade en zinc pour sa classe, son apparence unique et sa durabilité. Avec l' **ANTHRA** et le **QUARTZ de VMZINC** vous choisissez une solution durable accessible pour chaque installateur professionnel.

**VMBUILDINGSOLUTIONS**



Plus d'infos sur [vmbuildingsolutions.be](http://vmbuildingsolutions.be)





# Des formations gratuites chez APOK ! Nous sommes à nouveau prêts pour vous !

## APOK — FORMATIONS

Les dernières semaines n'ont pas été les plus agréables pour planifier votre travail et l'effectuer dans des conditions de sécurité. Nous avons également dû mettre en place un calendrier de travail adapté pour l'enlèvement et la livraison de vos commandes APOK. Avec votre compréhension et votre coopération, nous avons réussi ! Un grand merci pour cela !

L'impact sur toutes nos formations a également été radicale, car toutes les sessions prévues ont été annulées.

“Il ne peut pas continuer à pleuvoir” est un vieux dicton sage, même en ces temps difficiles, le temps s'améliore, et cette fois, nous l'avons en partie entre nos mains pour empêcher la propagation du virus.



Nos formations EPDM ont redémarrées fin mai. Bien sûr avec un nombre limité de participants et en tenant compte des mesures de sécurité.



La distance sociale de 1,5 m est également une règle stricte chez nous.



L'instructeur vous fournira un masque et des gants (que vous devrez emporter avec vous après la formation).



Les sandwiches de midi sont emballés séparément



Tous les outils utilisés sont désinfectés par nos soins avant chaque formation.

Nous comptons sur votre coopération et sur un enthousiasme “sain”. Vous pouvez consulter toutes nos formations sur [www.apok.be/cours-et-evenements](http://www.apok.be/cours-et-evenements)

### UN TOUT NOUVEAU CENTRE DE FORMATIONS À APOK MALLE

Et enfin, nous avons ouvert notre cinquième centre de formation à APOK MALLE. Dans ces bureaux et entrepôts tout neufs, vous serez formé en tant que spécialiste EPDM ! Ici aussi, nos formations sont reconnues par Constructiv... Si vous faites la demande à l'avance, vous pouvez obtenir une aide financière. Plus d'infos sur [constructiv.be](http://constructiv.be)



Inscrivez-vous en ligne : [www.apok.be/cours-et-evenements](http://www.apok.be/cours-et-evenements)



# Des « maisons empilées » dans un paradis de rouge et de gris

À Mons, le long du chemin de l'Inquiétude et de la rue Jacques Prévert, un projet inédit de construction baptisé « Drève Prévert » se développe. Ici, en périphérie urbaine, à proximité de la gare, s'installeront bientôt 114 appartements éco-durables.

Mais point de briques ou de béton préfabriqué. Non, ils seront empilés. Les premiers occupants doivent emménager fin 2020.

Qualiconstruct se charge des façades et des toitures de ce nouveau quartier. APOK Manage fournit les matériaux. Gaëtan Maribro, Product Manager Façades, nous vante les mérites de ce projet.

## Quelles sont les particularités de ces appartements ?

Tous les bâtiments de ce quartier sont constitués de modules empilés sur trois étages. En raison de leur implantation, de leur construction et de leur conception, ils sont plus proches des maisons individuelles que des immeubles à appartements.

## Une forme d'habitation hybride ?

On peut dire ça, oui. Le bureau Dore Architecture a imaginé un très beau concept avec une zone piétonne et deux parcs. Le quartier est pensé pour favoriser les liens de voisinage et offrir un espace

de jeu aux enfants. Les bâtiments ne disposent pas de parties communes comme dans les immeubles d'habitation classiques. Il n'y a ni hall d'entrée, ni cage d'escalier, ni couloir, ni ascenseur. Ici, chaque habitant possède vraiment sa propre « maison ».

## Chaque maison se compose de modules d'habitation montés les uns sur les autres. Est-ce l'avenir ?

Je ne sais pas s'ils incarnent l'avenir, mais ces appartements peuvent jouer un rôle important. Cette technique existe depuis une dizaine d'années. Martin Vandereyt Groep, spécialisé dans la construction à ossature bois, fabrique les modules dans son atelier et les y équipe entièrement : carrelage, parquet, portes, cuisine, salle de bains, chauffage et électricité. Chaque module est ainsi déjà aménagé lorsque l'entrepreneur les livre sur le chantier.





## APOK — FAÇADE

Ils sont ensuite assemblés et « empilés » sur place. Chaque appartement se compose de deux ou trois modules.

### Construire avec de tels modules est-il plus économique ?

Cette méthode de construction est rapide et son coût est donc intéressant. Il n'y a pas de temps de séchage à respecter. L'absence d'espaces communs permet également de réduire les charges. Les modules sont PNE, presque neutres en énergie, ce qui plaira au portefeuille des habitants, et ces derniers pourront faire équiper leurs modules à leur goût. Donc oui, il y a de nombreux avantages.

### « Prêt-à-vivre » à l'intérieur. Mais qu'en est-il de l'extérieur ?

L'extérieur doit bien sûr encore être fini. C'est là que notre client Qualiconstruct entre en jeu.

Dès que les modules sont assemblés, ils placent les façades et les toitures et se chargent de toute la finition.

### À quoi ressembleront les façades et les toitures de ce nouveau quartier ? Quels sont les matériaux fournis par APOK ?

APOK Manage fournit l'ensemble du revêtement extérieur, tant les

”

## CETTE MÉTHODE DE CONSTRUCTION EST RAPIDE ET SON COÛT EST DONC INTÉRESSANT.

profilés que le bardage : 9750 m<sup>2</sup> de bardage en terre cuite Piterak de Terreal, 773 m<sup>2</sup> d'Anthra-Zinc de VMZINC et 2650 m<sup>2</sup> de tuiles plates en terre cuite Plato de Koramic. Ce quartier sera baigné de rouge-orangé, avec des touches de gris anthracite.

### Qualiconstruct est-il un client important ?

Chaque client est important, tout comme chaque chantier est important pour chaque client. De nombreux intervenants collaborent sur un chantier.

La construction n'est pas seulement une question de savoir-faire, il s'agit aussi de savoir collaborer. Il faut que le courant passe. Et entre APOK et Qualiconstruct, cela fait quinze ans que ça « colle ».

## Le saviez-vous ?

**Bardage en terre cuite Piterak XS de Terreal :** un produit de revêtement mural ventilé peu coûteux, installé à l'aide d'agrafes fixées aux profilés verticaux. Son faible poids le rend facile à manipuler sur place.

**Anthra-Zinc de VMZINC :** offre ici un beau contraste avec le bardage en terre cuite Piterak et les tuiles plates en terre cuite de Koramic. Mais il se marie aussi très bien avec le bois, par exemple. L'Anthra-Zinc est un matériau élégant et durable pour l'architecture contemporaine, mais aussi traditionnelle.

**Tuiles plates Plato de Koramic :** possèdent une nervure de fixation continue à l'arrière qui garantit une installation aisée. Les tuiles se prêtent aux styles architecturaux les plus divers. De l'ultra-moderne au traditionnel ou au rustique.





# Du respect pour l'homme de métier... et sa tuile

## En résumé

**Maître d'ouvrage**

Entrepreneur principal

Couvreur

Type de produit

Fournisseur

Meetjeslandse bouwmaatschappij, Eeklo  
Six, Izegem

De Muynck Wim bvba - 9620 Zottegem

Tuiles Renaissance Noir graphite 2.200 m<sup>2</sup>,  
Gouttières carrées en zinc 8-12-8 avec accessoires  
EPDM et isolation Resitrix

APOK Drogen





La commune de Waarschoot accueillera, ces trois prochaines années, 65 nouveaux logements sociaux. Cinquante logements existants seront en outre entièrement rénovés. Dans la commune de Lievegem, à l'ombre des bâtiments de l'entreprise alimentaire Ter Beke, se dressent dix-huit maisons, datant de la fin des années 1960, fraîchement remises au goût du jour.

La rénovation des toitures a été confiée à la SPRL De Muyck Wim. Lorsque l'on travaille sur un chantier de couverture, il est toujours préférable que la météo soit avec nous, mais à Lievegem, on a également pu compter sur les gens.

### À quels « gens » faites-vous référence, Wim ?

Lorsque je repenserai à ce chantier dans 20 ans, je me rappellerai principalement la coopération avec les équipes qui gèrent les logements sociaux.



C'est habituellement loin d'être les clients les plus faciles. Ils ont quelque chose d'écrit sur leur morceau de papier et, la plupart du temps, n'y dérogeront pas d'une virgule même s'il existe de meilleures solutions. En l'occurrence, ça s'est extrêmement bien passé.

C'était vraiment top ! La Meetjeslandse bouwmaatschappij nous respecte en tant qu'hommes

de métier, elle respecte notre manière de travailler sur le terrain. Leurs équipes écoutent ce que nous avons à dire.

### Que sont devenus des bénéficiaires des logements sociaux pendant les travaux de rénovation ?

Les résidents ont évidemment bien accueilli l'annonce de la rénovation.





Le fait qu'ils aient dû quitter leur logement était le revers de la médaille. La commune a cependant géré ça de main de maître. Les résidents ont été temporairement transférés dans d'autres logements sociaux et ont pu regagner leurs pénates dès que la rénovation a été terminée. J'ai eu l'occasion de parler avec certains d'entre eux, surtout des pensionnés, qui habitent là depuis un certain temps. Ils ont vu l'état de leur logement se détériorer au fil des ans et sont ravis que leur maison ait retrouvé une seconde jeunesse.

et un abri. Nous avons équipé les toits plats d'une étanchéité en EPDM Resitrix.

### Pourquoi des tuiles tempête et pas des autres ? Était-ce une contrainte imposée dans le cahier des charges ?

C'est moi qui les ai conseillées à l'architecte de l'entreprise en charge des logements sociaux. Cette tuile est munie d'un double emboîtement de tête qui permet de les tailler sur place. Leur grand format est très intéressant.

Pour les petits accessoires, je fais le déplacement, mais les plus grosses livraisons sont directement effectuées sur chantier. Leur service est excellent. En dix ans de collaboration, ma commande n'est arrivée en retard qu'une seule fois, à cause d'un cas de force majeure. Ils nous ont appelés directement. Leur chauffeur était tombé malade. Un transporteur indépendant est arrivé peu de temps après avec mes matériaux. Non, honnêtement, si quelque chose ne va pas, c'est parce que je n'ai pas été attentif lors de la commande des matériaux et je ne peux m'en prendre qu'à moi-même.

### Combien de temps a duré le chantier ?

Deux mois. On a bien travaillé avec une équipe de sept hommes. Le coronavirus ne nous a pas vraiment perturbés. Suivre les règles était assez simple. Le service social de Meetjesland ne nous a pas non plus mis de bâtons dans les roues.

### Tout est bien qui finit bien.

Oui, mais ce n'est pas encore « fini ». Les travaux de rénovation vont se poursuivre. Nous allons encore réaliser plusieurs chantiers pour la commune.



### Il s'agit de maisons d'ouvriers de cité-jardin typiques, à deux ou trois façades avec un étage et un toit en pente.

Nous avons démolé les anciennes toitures (il était grand temps), avons construit de toutes nouvelles charpentes et les avons couvertes de tuiles Terréal Renaissance Noir graphite. Dans chaque jardin se trouvait également une cuisine en annexe

Avant, on utilisait un autre modèle moins pratique. C'est APOK qui nous a convaincus de changer. Nous utilisons désormais ces tuiles très régulièrement.

### Haha ! Bien vu APOK. Vous vous fournissez à Drogen ?

Cette fois-ci, oui. Mais nous sommes également clients dans les magasins APOK de Eke et Sint-Niklaas. Cela dépend de l'emplacement du chantier.





**EFYOS**  
by SOPREMA



# EFISARKING



Panneau isolant PU hautes performances à parement réfléchissant non éblouissant

- » Excellent pour les toitures en pente
- » Rainé bouveté 4 côtés, pour une installation simple et hermétique
- » Marquages facilitant la découpe
- » Possibilité de pose en deux couches
- » Antidérapant pour un placement en sécurité

SOPREMA NV | Bouwvelven 5 | 2280 Grobbendonk | Tél: +32 (0)14 23 07 07  
Fax: +32 (0)14 23 07 77 | info@soprema.be | www.soprema.be



**SOPREMA**  
GROUP

# Spécialement pour vous: le nouveau point de collecte de nuit à Ypres

**APOK** — INFORMATION

La succursale d'APOK Ypres est la trente-et-unième et la plus récente de l'entreprise en Belgique. Le 17 juin 2019, les trois jeunes Yprois ont soufflé leur toute première bougie. Ils ont toutefois tenu à marquer le coup juste avant leur premier anniversaire en installant un coffre de collecte pour professionnels : une grande première ! Installé en mai sur le parking du site, le coffre trône, bien visible.

## **Pour des retraits de nuit ou durant le week-end**

Le coffre de nuit contient et protège tout ce que les professionnels souhaitent venir chercher à la succursale en dehors des heures d'ouverture. Vous accédez au coffre à l'aide d'un code individuel et unique. Pour garantir votre sécurité le container est verrouillé. Ses alentours sont éclairés et surveillés au moyen d'un système de caméra.







### Que faire si votre commande ne rentre pas dans le container ?

Le coffre de nuit est un grand container. Assez grand pour contenir du sur-mesure jusqu'à 6 mètres de long. Les commandes trop grandes pour le coffre de nuit seront livrées. Cela fait aussi partie du service APOK!

” VOUS ACCÉDEZ AU COFFRE EN DEHORS DES HEURES DE BUREAU À L'AIDE D'UN CODE INDIVIDUEL ET UNIQUE.

### APOK Ypres : alertes et très enthousiastes

Ils sont trois : Kobe, Wieland et Rik. Ils sont jeunes et désireux de conquérir le cœur de l'artisan, homme ou femme, avec leur projet APOK. Vous pouvez compter sur eux. APOK, ce sont non seulement des matériaux, mais aussi des années d'expérience dans les travaux de couverture et de façade, de nombreuses formations techniques (dont d'excellentes connaissances de la gamme Resitrix) et des plieuses à tôle de marque propre. Ce coffre de nuit n'est qu'un avantage parmi tant d'autres dont vous bénéficiez en étant client d'APOK Ypres.



### Des questions?

Contactez Kobe, responsable de la succursale via le 0473 253 956



# Vous êtes déjà un applicateur Eco-Conscient ?

Moi oui, car je travaille uniquement avec Derbigum. Pourquoi ? Comme ça, je sais que mes toitures sont de qualité et durables et je suis sûr que Derbigum recycle intégralement mes chutes de découpe dans une matière première parfaite pour la fabrication de nouvelles membranes. Ainsi comme applicateur, je peux contribuer à l'économie circulaire du futur. Engagez-vous, vous aussi, sur [norooftowaste.be](http://norooftowaste.be)!

Engagez-vous pour une planète plus propre et signez la charte Derbigum







# Les lignes pures avec Dolmen®!

Les ardoises en fibres-ciment Dolmen® sont développées au Danemark, répondent aux exigences de qualité les plus élevées et conviennent parfaitement à la finition des toits et des façades aux lignes épurées. Nos ardoises en fibres-ciment Dolmen® vous offrent:

- Une triple protection avec des couches extrêmement durables
- Bords particulièrement droits et parfaitement fini
- ATG Certifié
- Composants naturels, recyclable
- 30 ans sur les caractéristiques physiques et 15 ans sur la tenue homogène de la couleur

Demandez des informations à votre agence Apok ou envoyez-nous un email pour la documentation à [info@cembrit.be](mailto:info@cembrit.be)

[www.cembrit.be](http://www.cembrit.be)

**CEMBRIT**  
Building Better Days



*Pour cette interprétation d'une église norvégienne à Pairi Daiza, APOK Manage a livré 586m<sup>2</sup> d'ardoises naturelles Cupa5Ecolasange 30x30 grises et tout le zinc.*

# Avec APOK Manage au milieu des ours polaires

Pairi Daiza vous évoque probablement les pandas jumeaux. Ces deux trésors savent où il fait bon vivre : le zoo a été élu « **meilleur zoo d'Europe** » deux années consécutives. Le domaine abrite huit « Mondes » logés dans les jardins historiques de l'abbaye de Cambron, où vivent environ 700 espèces animales différentes. La vedette du spectacle que nous vous proposons ici n'est pas un animal, mais une église norvégienne en bois à la beauté sauvage datant du Moyen Âge, construite en... 2020 et recouverte des ardoises naturelles dont vous avez toujours rêvé. Vous suivez ?





**APOK — ARDOISES**

” Nos ardoises naturelles et la construction en bois sont faits l’un pour l’autre...”

Notre guide s’appelle Gaëtan Maribro, récemment nommé chef de produit Façades pour l’ensemble des filiales d’APOK, auparavant directeur de la filiale d’APOK Manage, qui a fourni la couverture de toit de ce temple norvégien.

### **De nos jours, où peut-on encore trouver le savoir-faire pour construire un bâtiment en bois aussi spectaculaire ?**

**Gaëtan Maribro:** L’entreprise de construction est un de nos clients, CCBOIS. Charpente Construction Bois. « La passion du bois » est la devise des 15 artisans qui y travaillent. Comme vous pouvez le constater, ce ne sont pas des paroles en l’air.

### **Qu’est-ce qui pousse un parc animalier à construire une église en bois norvégienne ?**

Nous nous trouvons dans l’un des huit mondes thématiques du parc, « La Terre du Froid », où vivent des ours polaires, des pingouins... Mais un parc animalier accueille également des visiteurs. Lorsqu’ils auront faim, ils viendront capturer leurs proies dans ce modèle d’église norvégienne qui servira de restaurant à raclette. Le style scandinave convient parfaitement au thème hivernal de ce monde.

### **L’intérieur du bâtiment est absolument incroyable.**

Oui. À couper le souffle, vous ne trouvez pas ? Les murs, l’aménagement et surtout le plafond intégralement réalisé en bois... C’est une œuvre d’art. Il s’agit du principal bâtiment de la « Terre du Froid » et le savoir-faire des bâtisseurs lui rend justice. Par ailleurs, nous y sommes en bonne compagnie, car savez-vous qui vit à proximité ? Le père Noël.

### **Nous savons désormais où le père Noël mange sa raclette ! Mais je ne pense pas que ce soit ses elfes qui aient posé les ardoises sur le toit. Qu’avons-nous exactement ici ?**

APOK Manage a fourni 586m<sup>2</sup> d’ardoises naturelles grises Cupa5 Ecolosange 30x30, qui présentent une texture rugueuse, et l’ensemble des éléments en zinc. Nos ardoises et la structure en bois semblent faites l’une pour l’autre.

### **On rencontre souvent des ardoises dans le sud de notre pays, beaucoup plus qu’en Flandre. Quelle en est la raison ?**

Luxembourg, Namur, Liège : dans les terres vallonnées, les toits en pente sont souvent recouverts d’ardoises. Il s’agit d’une caractéristique historique et régionale.

### **Si vous voulez sortir des sentiers battus en Wallonie, mieux vaut alors opter pour une autre couverture de toit.**

Bien sûr, mais dans ce cas, vous devez obtenir un permis d’urbanisme, ce qui est une tout autre paire de manches. Les prescriptions urbanistiques ont davantage tendance à jouer la carte de la sécurité et de la tradition que de s’aventurer vers l’innovation.

### **En parlant d’innovation : cette antique église en bois est en réalité très moderne.**

Nous connaissons très bien CCBOIS. Ils nous achètent tout le matériel pour les toits de leurs constructions en bois, en particulier les ardoises et la zinguerie. Cette église norvégienne médiévale ne fait pas exception. Et oui, elle est en réalité très moderne, car si CCBOIS honore la tradition de la charpenterie en bois, elle la croise avec la technologie la plus récente.

**Et ce bâtiment est incontestablement exceptionnel. Cela ne fait aucun doute.**





CUPA PIZARRAS  
**125**  
1892 - 2017

**CUPA PIZARRAS**  
Le leader mondial de l'ardoise naturelle

### Merci.

Grâce à vous et à la confiance de milliers d'autres professionnels, CUPA PIZARRAS est fier de participer à des chantiers d'exception depuis plus de 125 ans d'activité dans le monde de l'ardoise naturelle.

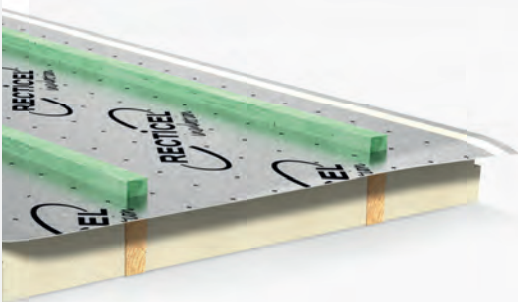


[www.cupapizarra.com](http://www.cupapizarra.com)





# Faisons les choses simplement.



En tant que professionnel, vous savez que la construction de maisons comporte de multiples défis. Alors pourquoi compliquer les choses ? Avec L-Ments®, nous avons une solution de toiture performante qui va à l'essentiel. Le système d'isolation « 5 en 1 » pour toitures inclinées combine écran de sous-toiture, contre-lattes en bois, revêtement multicouche kraft-aluminium, isolant en mousse PIR et raidisseurs en bois intégrés.

Ultraléger, facile à installer, prix abordable et parfaitement isolant, il est idéal pour tous les projets : de la rénovation jusqu'au bâtiment passif de demain. Une simplicité dont vous ne pourrez plus vous passer.

**L-Ments®**  
éléments de toiture  
autoportants et isolants

[www.recticelinsulation.be](http://www.recticelinsulation.be)

FEEL  
GOOD  
INSIDE

**RECTICEL**  
insulation



**APOK** — SERVICE DRONE

# APOK déploie ses drones !

**Vous souhaitez suivre un chantier ou effectuer une inspection de vos travaux de toiture ou de façade, mais**

- le chantier ou l'endroit que vous voulez inspecter est difficile d'accès ?
- il s'agit d'un grand projet dont vous souhaitez avoir un aperçu ?
- les travaux se déroulent en hauteur ?
- le site ou le projet est situé dans une zone qui présente un risque pour la santé ou la sécurité ?





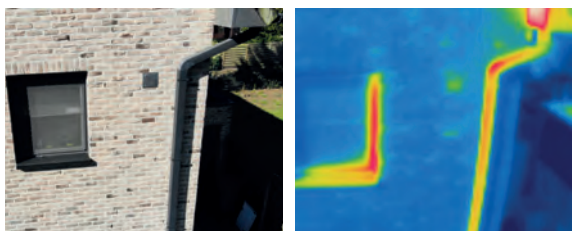
Depuis février 2020, APOK dispose de drones professionnels capables de prendre des photos aériennes et des vidéos à couper le souffle. Aussi pour vous !

### Inspection préventive ou proactive

Avant de commencer l'entretien du toit, vous pouvez vérifier que les gouttières sont propres, que les tuiles sont toutes attachées etc. Une inspection proactive des bâtiments, des toits et des gouttières ou de la documentation des dommages après une tempête ou d'autres accidents peut être effectuée rapidement et en toute sécurité avec un drone.

### Détection thermographique

Grâce à la caméra thermographique, nous pouvons détecter les fuites de chaleur ou les zones à problèmes liées à la chaleur. Cela nous permet également d'identifier rapidement les défauts des installations photovoltaïques.



### Votre projet en image

Avec nos drones, nous pouvons transformer votre projet en de belles images, que vous pouvez encadrer, ou mettre sur votre site web ou sur les médias sociaux. Nous transformons ainsi votre projet ou votre propriété en quelques étapes simples en une histoire visuelle convaincante.



LES VOLS DE DRONES D'APOK SONT EFFECTUÉS DE MANIÈRE PROFESSIONNELLE : SELON LES RÈGLES, RAPIDES ET DE HAUTE QUALITÉ.

### Qualité de niveau supérieur

Notre service de drones fournit des images Full HD nettes et détaillées. Aussi bien les images fixes que les vidéos sont utiles pour inspecter et visualiser les toits et les façades. Nos vols de drones sont toujours effectués conformément à la réglementation locale et par un pilote de drone de classe 1a qualifié.

### Déploiement rapide du système d'inspection des drones

Avec nos drones, nous pouvons être sur place très rapidement dans toute la Belgique. En cas de défauts, cela garantit une limitation de la panne de votre chantier par une détection rapide et facile de la cause. Des photos ou un film aérien de votre chantier fait de la promotion de vos travaux de qualité très facile.

### N'hésitez pas à nous contacter pour une offre de prix.

Nous serons à l'écoute de vos besoins et adapterons notre service de drones en conséquence, afin que vous obteniez des images de qualité rapidement et dans les règles.

### Contactez Filip Kellens

f.kellens@apok.be - 0473 97 46 73

# La tuile classique moderne Postel 20



**BMI**

**MONIER**

Postel 20, la tuile tempête par excellence, est le mélange idéal entre un concept classique et la technique moderne. Avec son design à la fois épuré et sympathique, cette tuile est parfaitement appropriée pour les styles classiques, mais convient aussi bien sur les toitures de style contemporain.

Vous trouvez plus d'informations à [bmigroup.com/be](http://bmigroup.com/be)



**It's never just a roof.**



# Teroson EF TK 395 la colle pour matériaux isolants pour ceux qui exigent plus



PUBLICITÉ

**BMI** icopal

Celui qui colle de l'isolation sur les toits plats avec le Teroson EF TK 395 remarquera à quel point il est rapide, propre et fiable. La mousse flexible lisse les inégalités et est pratique et économique à l'usage. Elle peut être utilisée même à des températures extérieures basses.

Le TK 395 est également stable sur les surfaces en pente, donc idéal pour l'exécution de détails. En pratique, le TK 395 vous convaincra, car la mousse peut être appliquée beaucoup plus rapidement et durcit aussi plus rapidement que les colles PU liquides traditionnelles.

Pour plus d'informations, visitez [bmigroup.com/be](http://bmigroup.com/be)

**It's never just a roof.**



**UTHERM**

# DÉCOUVREZ NOTRE GAMME UATHERM ROOF OPTIMISÉ

En présentant le nouvel Utherm Roof B et ses dérivés, Unilin Insulation propose la gamme de plaques isolantes pour toitures plates la plus étoffée à ce jour.

## LES AVANTAGES

- ✓ Entièrement sans sable. Le brossage n'est plus nécessaire
- ✓ Sensibilité à l'humidité améliorée
- ✓ Adhérence optimisée avec une colle à froid bitumineuse
- ✓ Valeur lambda: 0,024 - 0,027 W/m.K
- ✓ PUR devient PIR

ROOF B



ROOF B  
*(Optimisé)*

ROOF BG  
tapered



ROOF B  
tapered

ROOF BGM



ROOF BM

CONSULTEZ NOTRE GAMME COMPLÈTE  
DE TOITS PLATS SUR  
[WWW.UNILININSULATION.COM/ISOLATION-TOITURE-PLATE](http://WWW.UNILININSULATION.COM/ISOLATION-TOITURE-PLATE)

 **UNILIN** INSULATION  
FOR SMART LIVING



# Tuile Tempête Vario 18



PUBLICITÉ

## La Tuile Tempête variable inspirée par les couvreurs

Nous avons demandé à des couvreurs quelle serait pour eux la Tuile Tempête idéale. Cela s'est traduit par une tuile innovante avec un grand emboîtement de tête variable de pas moins de 25 mm et un emboîtement latéral variable de 4 mm. L'avantage ? Plus besoin, dans la plupart des cas, de recourir à des  $\frac{1}{2}$  tuiles ou à des  $\frac{3}{4}$  de tuiles. D'où un énorme gain de temps et, donc, un rendement plus élevé. De plus, ce super produit belge au look élégant garantit un résultat final optimal sur chaque toit, tant en nouvelle construction qu'en rénovation.

Vous souhaitez davantage d'informations ? Demandez notre brochure via  
[www.tuiletempetevario18.be](http://www.tuiletempetevario18.be)



„Petit moyen,  
Grand effet“



### Huile de Patine contre formation de traces

Dans les premières semaines suivant la pose de plomb laminé des réactions peuvent se produire au contact de l'eau de pluie. Des stries peu attrayantes peuvent se former sur la surface métallique et brillante, qui sont également visibles sur les matériaux de couverture sous-jacents.

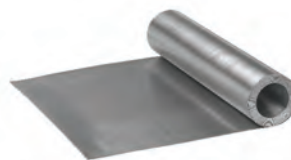
L'utilisation de l'huile de patine protège et contrecarre cet effet. Elle soutient la formation de la patine naturelle d'un gris argenté et elle assure un aspect de surface uniforme.

### Traitement

L'huile de patine est vendue en bouteilles d'un litre avec une unité de dosage et elle est appliquée avec un chiffon de coton. Un litre suffit à traiter une surface d'environ 60 m<sup>2</sup>.

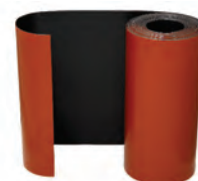
### Schneider Classic

Le matériau traditionnel pour des raccords et finitions sur l'ensemble de la toiture. Il est facilement malléable à froid et résiste aux intempéries.



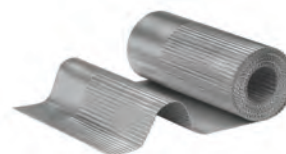
### Schneider Color

Le revêtement coloré permet d'assortir la couleur à celle du paysage du toit et façades en présence. Les couleurs standard sont brun foncé, gris noir et rouge brique.



### Schneider Plissé

Le fin profilage ondulé simplifie le travail d'ajustage exact à la peau du toit. Idéal pour raccord des fenêtres à tabatière, chien-assis ou capteurs solaires.



### Schneider Color-SK

La tôle de protection auto-collante sur une face en plomb laminé à revêtement coloré est caractérisée par une façonnage facile et flexible.



### Laine de Plomb

La laine de plomb fine et grosse est employée pour la colmatage fiable des joints de façades. Après la pose le matériau forme une couche protectrice étanche et homogène.





# JACK PLACE DÉSORMAIS DES FENÊTRES DE TOIT INCLINÉ SKYLUX



PUBLICITÉ

Unique :  
Moustiquaire  
standard  
à l'extérieur



Vous aimeriez placer rapidement vos fenêtres de toit, sans tracas et avec une belle marge bénéficiaire ? Travaillez avec Skylux. Nos fenêtres de toit inclinées innovantes se montent aussi facilement que les marques classiques.

Et vos clients ? Eux aussi seront ravis : ils disposeront d'une fenêtre de toit oscillante d'excellente qualité. Elle est équipée de série d'une moustiquaire à l'extérieur, elle est sécurisée pour les enfants, antieffraction, facile à nettoyer, ... Les inconvénients d'une fenêtre de toit en pente classique sont donc éliminés.

Skylux : l'avenir pour vous et vos clients.

Contactez-nous et devenez poseur premium.

Tél. 056 20 00 00 - [info@skylux.be](mailto:info@skylux.be)

  
**SKYLUX**  
*Hello daylight!*



**VELUX®**

# Le verre est le nouveau standard pour les toits plats



CurveTech



• Excellente valeur d'isolation de l'ensemble.



• La technologie **CurveTech** garantit un ruissellement optimal de l'eau de pluie.



• La **durabilité** du verre assure une **durée de vie plus longue** à la fenêtre.



Remplacer une ancienne coupole ?  
**Facile** grâce à l'outil de remplacement en ligne.

[remplacement-coupole.velux.be](http://remplacement-coupole.velux.be)



TECU® Gold | photo Massimo Crivellari  
project The Lodge, Udine | design Uppercut

copper art



[www.kme.com](http://www.kme.com) | [info-tecu-italy@kme.com](mailto:info-tecu-italy@kme.com) | +39.02.89 140.21 | milano via morimondo 26



PUBLICITÉ

DELTA® protects property

DELTA®

## Ne laissez pas les rayons UV détruire la toiture !

DELTA®-PENTAXX S PLUS  
Jusqu'à quatre mois de stabilité aux UV.

Ainsi, vous êtes toujours du bon côté, même en cas de retard dans la construction. Grâce à sa forte armature, DELTA®-PENTAXX S PLUS est également très résistant à la déchirure et peut être posé rapidement et facilement grâce aux bandes auto-collantes intégrées.

sa Dörken Benelux nv, Zellik (Asse)  
[www.doerken.be](http://www.doerken.be)

NOUVEAU

[www.doerken.com/pentaxx-be](http://www.doerken.com/pentaxx-be)

Découvrez d'autres avantages de DELTA®-PENTAXX S PLUS en ligne. Profitez également de notre whitepaper et d'autres informations importantes sur la protection UV!





# APOK

Fabien Marichal, Regional Manager pour la zone Sud, passionné d'apiculture, a été « piqué » par ces petits insectes jaune et noir, au sens propre comme au figuré. Il se confiait récemment au magazine RoofBelgium. Fidèle à son enthousiasme légendaire, il nous parle de sa passion. Découvrez ce qu'il a à nous dire...

## Une formation approfondie

« Comment est-ce que l'on se met à l'apiculture ? Il y a quelques années, je parlais à un ami dont c'était la passion et c'est ainsi que tout a commencé. », nous explique Fabien Marichal. J'ai suivi des cours sur l'apiculture et les abeilles tous les dimanches pendant une année. La formation couvrait différents aspects tels que la biologie, l'anatomie, la chimie, le démarrage d'une ruche, la préparation du miel, la connaissance des plantes et j'en passe. »

## 120 000 abeilles

« À l'arrière de notre jardin, se trouvent 4 ruches contenant chacune 30 000 abeilles. Au total, je m'occupe donc de 120 000 abeilles. « Ce nombre n'est bien entendu pas aussi élevé toute l'année. Pendant les mois d'hiver, chaque ruche abrite entre 5000 et 6000 abeilles. Quand le printemps pointe le bout de son nez, elles sortent à nouveau, reviennent avec le nectar et le pollen qu'elles ont été butiner dans les fleurs et la population des ruches augmente très rapidement. Une reine pond quelque 2000 œufs par jour et dès la fin avril, le début du mois de mai, la ruche compte déjà 30 000 spécimens. Vers le mois d'octobre, la plupart des abeilles meurent et le nombre d'individus retombe à celui que l'on observe pendant les mois d'hiver... et ainsi de suite. »

## Miel

Qui dit abeilles, dit automatiquement production de miel et Fabien Marichal n'échappe pas à la règle, il y consacre même beaucoup de temps. Cette année, la récolte s'annonce prometteuse, mais l'année dernière a été catastrophique en raison du mauvais temps qui avait décimé la presque totalité des abeilles. Ça n'a vraiment pas été facile, mais malgré ce coup dur, l'apiculture est et reste ma grande passion. On se sent comme en symbiose avec la nature, c'est une vraie leçon d'humilité. Vous êtes obligé de mettre de côté tous les soucis et la pression du quotidien et de prendre le temps de voir comment s'annonce le printemps. Cela fait désormais 7 ans que j'ai commencé l'apiculture, mais je m'y consacre exclusivement le week-end. Remplir ma fonction chez APOK me prend beaucoup de temps et je fais bien évidemment d'autres activités... »

Suivez-nous sur [Facebook](#) et [LinkedIn](#) pour être au courant des dernières nouvelles et informations du secteur!

ÉDITEUR RESPONSABLE APOK NV

OUDESTRAAT 11 - 1910 KAMPENHOUT | T. 016 61 72 62 | F. 016 61 72 81 | E. INFO@APOK.BE

WWW.APOK.BE