

APOK

# INFORMATIF

INFORMATIONS SPÉCIALISÉES | TOITURE & FAÇADE

ÉDITION ÉTÉ — MAGAZINE SPÉCIALISÉ EN EPDM — ZINC — FAÇADE — TUILES



L'été annonce-t-il un retour à la normale ? Nous l'espérons avec vous !	p. 3
L'EPDM TIPLON... et c'est là que la cuve disparut	p. 4
Rénovation de façade : Roofcover excelle avec Prefabond	p. 8
Un bardage qui tient toute une vie	p. 10
APOK, partenaire essentiel dans le cadre de la rénovation de la toiture de plus de 30 000 m <sup>2</sup> du parc du Cinquantenaire	p. 13
Rafraîchissez vos connaissances lors de nos formations	p. 17
Du bois de caractère dans un environnement rural	p. 18
Avec les exclusivités APOK, vous pouvez vous vanter !	p. 21
Quand le bardage domine le spectacle !	p. 23
ACTION: APOK Exclusives	p. 36



# Edito

## L'été annonce-t-il un retour à la normale ? Nous l'espérons avec vous !

L'année 2021 a déjà commencé mieux que prévu. Ces derniers mois, nous avons constaté que l'économie se redresse et que vous avez - comme toujours - suffisamment de travail.

Malheureusement, le covid exerce toujours une forte pression sur la disponibilité des matériaux. Toute l'équipe d'APOK travaille 24 heures sur 24 pour avoir le plus possible de produits en stock et nous essayons de vous tenir informés lorsque ce n'est pas le cas.

Maintenant que le soleil brille à nouveau et que les chiffres du covid poursuivent leur tendance à la baisse, nous voyons nous aussi la lumière au bout du tunnel. Chez APOK, nous nous efforçons de revenir à la normale.

Cela signifie en premier lieu : relancer les formations sur le zinc, l'EPDM et les façades. Et c'est une bonne chose !

Ces cours vous donnent l'occasion d'apprendre à travailler avec toute une gamme de produits nouveaux et innovants et vous aident, vous et vos collègues, à devenir des artisans encore meilleurs. Vous trouverez de plus amples informations sur notre site web.

Sortez votre agenda, car nous allons à nouveau organiser des événements clients. Et nous en sommes très heureux. Rien n'est plus important pour nous que d'avoir un contact avec nos clients dans une atmosphère professionnelle, mais détendue.

Vous pouvez déjà noter **Tournée Façade** cet automne.

Mais l'été nous réserve encore plus de surprises ! Mi-juin, nous avons lancé notre tout nouvel E-shop. Vous y trouverez un nouveau look, une meilleure fonction de recherche avec de nombreux filtres et beaucoup d'informations sur les produits. Tout pour vous offrir un service encore meilleur.

Dans notre magazine, vous trouverez, comme toujours, une foule d'informations utiles et de beaux projets de clients. Si vous avez un projet en cours ou terminé que vous souhaitez mettre en avant, n'hésitez pas à nous envoyer un courriel à [informatief@apok.be](mailto:informatief@apok.be). Qui sait, vous apparaîtrez peut-être dans notre prochaine édition !

Restez en bonne santé, prenez soin de vous et des autres.

Bonne lecture,  
L'équipe APOK.



Avec les  
Exclusivités APOK,  
vous pouvez vous vanter !

Plus d'infos sur ce nouveau label page 20-21.

Nous démarrons l'été avec  
une **action** sur nos **APOK exclusives**.  
Plus d'infos sur la dernière page

**APOK** 1/7/2021 - 31/8/2021  
**SAC DE SPORT GRATUIT**  
CHOISISSEZ ET PROFITEZ AVEC LES **APOK EXCLUSIVES**

CHOISISSEZ UNE COMBINAISON OU SÉLECTIONNEZ  
LES PRODUITS QUE VOUS VOULEZ  
(VOIR AU DOS POUR LES PRODUITS PARTICIPANTS)

PLUS D'INFOS SUR NOTRE NOUVEAU LABEL **APOK EXCLUSIVES**  
**WWW.APOK.BE**

\*LES CONDITIONS DE CETTE ACTION SE TROUVENT SUR NOTRE SITE



# L'EPDM TIPLON... et c'est là que la cuve disparut

## En résumé

<b>Produit :</b>	EPDM Tiplon avec pre-tape 1,50 mm (1 085 m <sup>2</sup> ) isolation RECTICEL Silver
<b>Installateur :</b>	Dakwerken Hemerijckx, Lieferinge
<b>Filiale :</b>	APOK Aalst
<b>Projet :</b>	Résidence d'appartements « Amandus », Heldergem-Haaltert
<b>Maître d'ouvrage :</b>	C-Projects Ternat
<b>Architecte :</b>	A-Projects Ternat



**APOK — EPDM**

La bonne nouvelle : Dakwerken Hemerijckx a installé 1 085 m<sup>2</sup> de TIPLON sur le toit du nouveau complexe d'appartements « Residentie Amandus » à Heldergem-Haaltert. La mauvaise nouvelle : pendant les travaux, leur cuve sous pression a été volée, ainsi que de nombreux autres équipements. Ann De Vleminck nous dévoile l'histoire.

### **Sur votre site web, il est indiqué de façon très visible que vous travaillez avec l'EPDM TIPLON.**

Oui, cela montre clairement que nous optons pour la meilleure qualité. Lorsque nous terminons un toit avec du TIPLON, nous savons avec certitude qu'il restera étanche très longtemps. Pour nous, c'est aussi l'étanchéité la plus épaisse et la meilleure en qualité.

### **Et si le client veut autre chose ?**

Pour un toit plat, nous recommanderons quoi qu'il arrive du TIPLON. Si le client veut s'en écarter, c'est son droit. Nous pouvons travailler avec tout, mais

le TIPLON est non seulement un produit de qualité, c'est aussi un matériau qui se pose facilement, rapidement et bien. Le TIPLON est plus large que les autres EPDM. Un rouleau fait 3,05 m de large et 15,25 m de long. Cela signifie beaucoup moins de soudures, donc moins de risques de fuites. C'est une excellente étanchéité. Cet EPDM offre plus de sécurité et le travail avance bien. Cela profite à tous, à nous et au client. Et c'est un matériau sûr, nous le collons et il n'y a donc pas de flamme.

### **Un rouleau comme celui-là pèse plus lourd. N'est-ce pas difficile à manipuler ?**

Mais non. Que notre grue soulève des rouleaux plus légers ou plus

lourds, quelle différence cela fait-il ? Et une fois au sommet, il ne reste plus qu'à les dérouler. Nous y sommes habitués, nos gars peuvent manipuler ces rouleaux plus lourds tout comme les autres.

### **Vous achetez le TIPLON chez APOK.**

Nous sommes clients d'APOK à Alost depuis des années. Au début, nous nous fournissions en gouttières, zinc et cuivre. Nous sommes clients depuis aussi longtemps que Hemerijckx existe, soit depuis 30 ans.

Ils sont notre fournisseur habituel pour des produits comme le TIPLON.

Ils font régulièrement quelque chose qui me fait dire : Bravo ! Ils peuvent parfois livrer le produit très rapidement. Il arrive à tout le monde d'avoir commandé trop peu ou d'avoir oublié quelque chose, alors il est bon que vous puissiez compter sur un fournisseur comme APOK. Parfois, ils nous appellent pour nous avertir qu'un produit que nous achetons régulièrement va augmenter en prix afin que nous puissions rapidement nous approvisionner à l'ancien prix.

### Oups ! Les prix à la hausse...

Ce n'est pas leur faute, non ? Au fait, si je peux faire ici un compliment, ce serait pour Vincent d'APOK à Alost et Kristof, qui en est le représentant. Ils sont toujours aux petits soins pour nous. Je peux leur demander tout ce que je veux, ils font toujours leur maximum.

### Y a-t-il eu des particularités lors de ce projet ?

Ce fut un beau projet. Avec beaucoup de défis, nous devons en effet travailler sur des cage d'ascenseur et autres. Nous étions là avec une équipe de huit personnes, parfois trois, selon les besoins. Ce que je n'oublierai certainement pas, c'est que l'on nous a volé du matériel là-bas. Alors que les hommes étaient sur le toit, des voleurs ont dérobé du matériel dans nos fourgons. Nous avons perdu ainsi plusieurs machines, ainsi que notre cuve sous pression. Nous n'étions pas les seules victimes.

### Avez-vous fait appel à la police ?

Bien sûr, mais on n'en a plus entendu parler. Heureusement, nous avons encore une ancienne cuve sous pression dans notre dépôt. Je l'ai immédiatement apportée sur le chantier pour que les collaborateurs puissent continuer à pulvériser la colle. Et nous avons ensuite acheté une nouvelle cuve chez APOK.



## Le saviez-vous ?

### Dakwerken Hemerijckx : le charme de l'entreprise familiale

Les véhicules de Dakwerken Hemerijckx font partie du paysage dans la région entre Alost, Ninove, Dilbeek et Halle. Tout a commencé il y a 30 ans, lorsque Jan Hemerijckx a commencé à travailler comme couvreur sur le toit. Sa femme Ann Vleminck est co-directrice et s'occupe principalement de l'administration. « Nos deux fils et un neveu sont à nos côtés sur le toit, tous les jours. Nous employons également 6 ouvriers réguliers, dont un est avec nous depuis 28 ans. »

Après notre conversation avec Ann, nous avons également aussi discuté avec Vincent d'APOK Aalst.

### Dakwerken Hemerijckx vous fait des compliments.

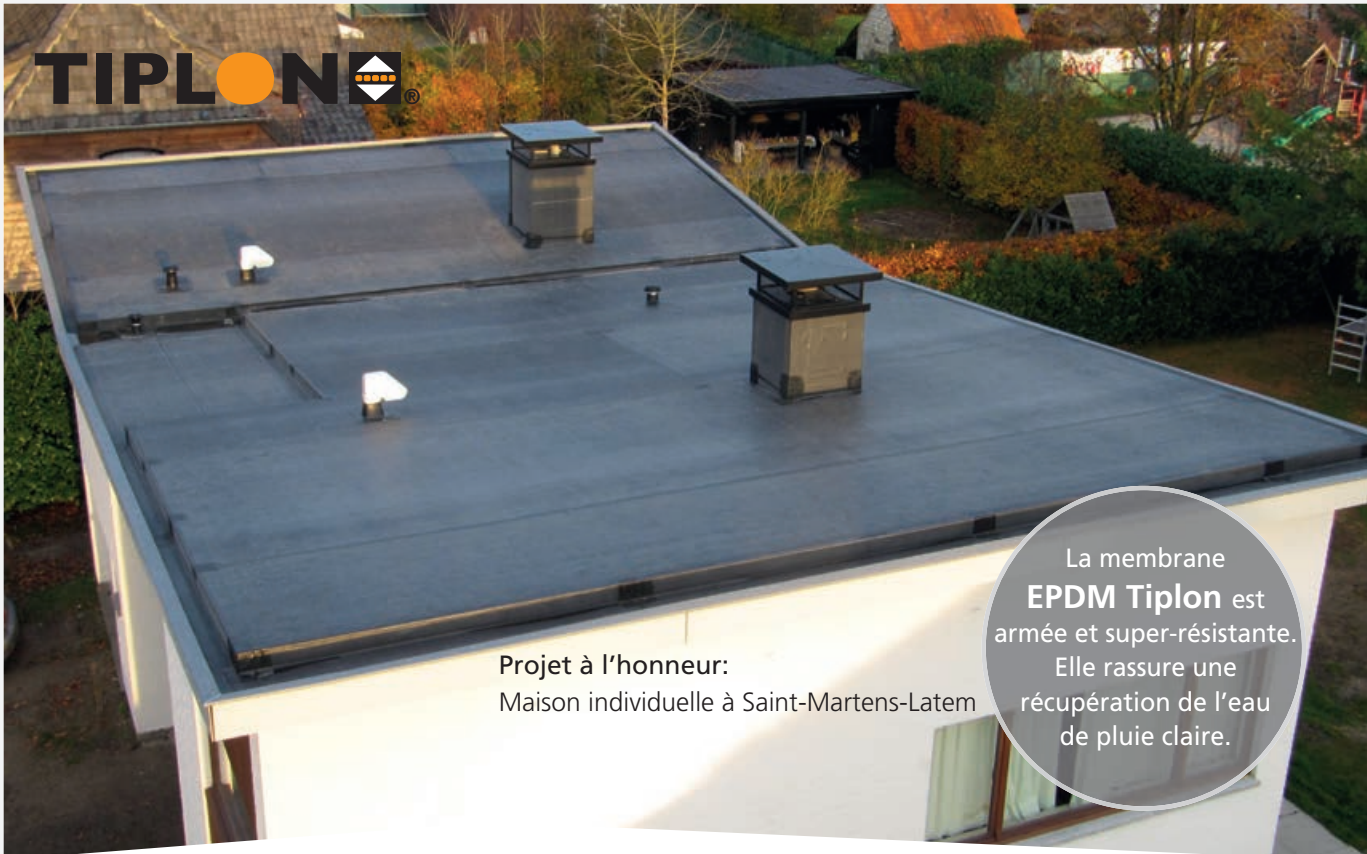
Ah, ça fait plaisir. Nous faisons toujours de notre mieux et de surcroît pour leur projet à Haaltert, car il y a eu un problème avec l'isolation qu'ils avaient commandée à l'usine. Nous avons réussi à tout leur faire parvenir à temps sur le chantier pour qu'ils puissent continuer à travailler.

### Il faut aussi remercier Kristof...

Il est le représentant d'APOK pour certaines régions, dont la nôtre.

Oui, Kristof fait tout ce qu'il peut pour les clients. Il arrive souvent qu'il monte dans sa voiture pour faire une livraison rapide.

**TIPLON** 



Projet à l'honneur:  
Maison individuelle à Saint-Martens-Latem

La membrane  
**EPDM Tiplon** est  
armée et super-résistante.  
Elle rassure une  
récupération de l'eau  
de pluie claire.

Découvrez l'assortiment via [vmbuildingsolutions.be](http://vmbuildingsolutions.be)

**VMBUILDINGSOLUTIONS**

PUBLICITÉ



Photo © Christopher Arnoldi

Project Oberlahnbad Weilburg (D)  
Designer Ritz & Losacker - Krieger Architekten Ingenieure  
Product TECU® Patina



**COPPER.  
PATINATED.  
IMMEDIATELY!**

**TECU®**  
Copper designs!

[www.kme.com](http://www.kme.com)  
[info-tecu-italy@kme.com](mailto:info-tecu-italy@kme.com)

# Rénovation de façade : Roofcover excelle avec Prefabond

Roofcover a joué un match à domicile où ils ont bien marqué grâce à Prefabond. Avec cet aluminium peint, le bâtiment a fait peau neuve avec une grande élégance. Ils n'ont pas eu à chercher bien loin pour trouver les panneaux sandwich en aluminium Prefabond : Roofcover est l'un des plus fidèles clients d'APOK Wilrijk depuis de nombreuses années.

**APOK** — FAÇADE



Roofcover a découpé les plaques sur mesure dans son propre atelier. APOK Wilrijk a plié les profilés d'angle. Un excellent travail avec un beau matériau et un résultat impeccable.

Les gérants, Eric De Wit et Christoph Verelst de Roofcover, ainsi que le responsable de filiale, Ben Claes d'APOK Wilrijk, reviennent sur ce travail bien fait.

## En résumé

<b>Project:</b>	Rénovation des murs latéraux d'un immeuble d'habitation, Sneeuwbeslaan Anvers-Wilrijk
<b>Maitre d'ouvrage :</b>	Association des copropriétaires
<b>Gérant :</b>	03 Beheer
<b>Couvreur :</b>	Roofcover, Wilrijk
<b>Filiale :</b>	APOK Wilrijk
<b>Matériel :</b>	Prefabond gris argenté, 360m <sup>2</sup>





### En quoi consiste Prefabond ?

**Ben Claes:** Il s'agit de panneaux sandwich en aluminium constitués de deux plaques d'aluminium laquée avec un noyau en polyéthylène. Ces plaques sont fermement fixées l'une à l'autre à la fois chimiquement et mécaniquement. Elles peuvent être soit vissées, soit collées. Très intéressant pour les façades, les toitures et les toits, mais vous pouvez également les placer à l'intérieur.

### Vous les avez utilisées pour rénover la façade, n'est-ce pas ?

**Christoph Verelst:** Il s'agissait principalement d'isolation des murs extérieurs. Les panneaux préfabriqués offrent une belle finition. Le bâtiment avait des façades constituées d'éléments en béton. Maintenant, il a l'air beau et élégant, comme neuf et moderne à nouveau.

### C'est vous qui avez proposé Prefabond ?

**Eric De Wit:** Notre jugement a pesé, c'est sûr. Mais il faut en fait remonter deux ans en arrière, quand nous avons fait une rénovation similaire pour O3 Beheer et l'Association des copropriétaires.

### Un client satisfait.

**Christoph Verelst:** Nous travaillons uniquement avec des produits en lesquels nous croyons. Le préfabriqué s'avère durable, stable,

recyclable et inaltérable. Il est facile à manipuler et à plier. Nous avons scié les panneaux dans notre atelier et les avons apportés sur le chantier, prêts à être assemblés.

### Est-ce que ça aide d'être client chez APOK ?

**Eric De Wit:** Nous avons trois grands fournisseurs et APOK en fait partie, dans toute sa diversité. En plus des panneaux préfabriqués, nous nous fournissons aussi chez eux pour l'isolation. Nous sommes clients à Wilrijk depuis 15 ans. Pour tous nos chantiers, partout dans le pays, nous passons nos commandes à Wilrijk. Parfois, ils livrent via d'autres filiales, selon l'endroit où nous travaillons. C'est facile.

### Le matériau de finition en aluminium est découpé et livré plié ?

**Christoph Verelst:** APOK Wilrijk a plié les profilés d'angle pour nous.

**Ben Claes:** Nous recevons le matériau de finition dans la couleur souhaitée directement du fabricant

sur des rouleaux d'aluminium d'une largeur de 1,20 mètre. Nous le découpons et le plions selon les détails que le client nous fournit sur plan.

» **MAINTENANT, IL A L'AIR BEAU ET ÉLÉGANT, COMME NEUF ET MODERNE À NOUVEAU.**

### Que signifie APOK pour Roofcover ?

**Eric De Wit:** Un bon fournisseur doit ajouter de la valeur à l'organisation. Il doit être juste en termes de prix, de savoir-faire, d'offre, de livraison et de service. Nous travaillons avec plusieurs fournisseurs. Nous évaluons régulièrement toutes ces questions et donc les choses changent parfois. Mais le fait d'être client du même fournisseur depuis si longtemps se passe de commentaires.

## Le saviez-vous ?

Roofcover d'Aartselaar (près de Boom, région d'Anvers) est actif depuis plus de 50 ans et s'occupe de tous les revêtements de toiture et de façade. Depuis son implantation le long de l'A12, l'entreprise envoie ses équipes sur des chantiers dans toute la Belgique, tant pour le marché industriel que résidentiel.

# Un bardage qui tient toute une vie

**APOK** — FAÇADE

Lorsqu'il s'agit de revêtir une façade, vous avez besoin de toute une série de produits et de matériaux différents. Si vous voulez garantir à votre client une longue durée de vie de son revêtement de façade, vous devez vous assurer que chaque élément est de la plus haute qualité.



La préparation de votre projet et le choix des matériaux sont donc essentiels. C'est exactement la raison pour laquelle Patrick Ubaldi, directeur commercial de Karma Construct, a de nouveau choisi APOK pour son dernier projet à Libramont.

## Le service comme élément distinctif

Il y a quelque temps, M. Ubaldi a reçu la demande de Christophe Deom, traiteur et promoteur à Libramont, de réaliser le bardage d'un nouveau projet d'aménagement. Il s'agit d'un immeuble comprenant **18 appartements et 4 studios**. Le premier coup de téléphone de M. Ubaldi, après avoir accepté le projet,

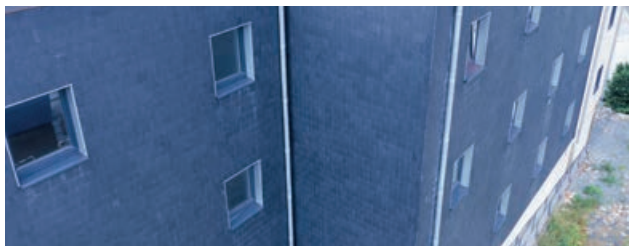
a été adressé au Product Manager Façade d'APOK, Gaëtan Maribro.

Patrick Ubaldi : "Je travaille avec APOK depuis des années et ce n'est pas une coïncidence. La compétitivité des prix est devenue une évidence dans le secteur depuis un certain temps. Les grossistes doivent se distinguer d'une manière différente. Il s'agit du service qu'ils peuvent offrir en plus. Dans la recherche d'un partenaire pour les matériaux de construction, la bonne personne de contact est cruciale. En tant qu'entrepreneur, tu veux pouvoir compter sur quelqu'un qui réagit rapidement, réfléchit en termes de solutions et apporte son expertise. C'est exactement ce que fait Gaëtan".

## Seulement les meilleurs matériaux, le résultat de 7 mois de préparation

Pour le projet de façade à Libramont, de nombreux matériaux ont été utilisés : 200m<sup>2</sup> d'EPDM Resitrix pour l'étanchéité des balcons, 1800m<sup>2</sup> de structure bois avec vis Marcovis, 785m<sup>2</sup> de Rockpanel, 320m<sup>2</sup> d'ardoise naturelle, 628m<sup>2</sup> de Piterak XS de Terreal. La sélection minutieuse de ces matériaux a constitué une partie importante de la préparation du projet, qui a duré 7 mois au total.

Gaëtan Maribro explique : "Le client - M. Deom - voulait utiliser des matériaux de qualité qui dureront toute une vie. La durabilité était le mot clé ici."



## 628m<sup>2</sup> Piterak XS de Terreal

Gaëtan: "Au départ, Patrick Ubaldi nous a contacté pour acheter le Piterak XS de Terreal, qui est un matériau très robuste. En concertation avec l'architecte, le client a souhaité utiliser ce matériau en combinaison avec des panneaux de couleurs."

## 785m<sup>2</sup> Rockpanel

"Nous lui avons immédiatement suggéré Rockpanel. Il est facile à installer, léger et durable. En outre, nous avons pu faire appel à notre personne de contact Marc Verstraeten de Rockpanel, qui nous a aidé dans la préparation du projet."

## 200m<sup>2</sup> Resitrix EPDM

"L'architecte du projet était très sensible au fait que le chantier puisse être contrôlé par VM Building Solutions. Le choix de Resitrix, dont VM Building Solutions est le distributeur, était donc évident. C'est un produit qui, grâce à son armature interne, offre une excellente résistance aux déchirures et a une stabilité dimensionnelle."

## Une collaboration sans faille entre toutes les parties

L'achèvement du projet est prévu pour la fin du mois de mai. La préparation et le suivi du projet ont été réalisés en concertation avec toutes les parties concernées : M. Deom et son architecte, l'entrepreneur Patrick Ubaldi et Gaëtan Maribro d'APOK. Grâce à cette coopération harmonieuse, le projet a toujours respecté le calendrier.

## Vous recherchez également des conseils sur mesure pour votre projet de façade ?

N'hésitez pas à vous rendre dans l'une de nos filiales ou à contacter directement notre Product Manager Gaëtan Maribro via [g.maribro@apok.be](mailto:g.maribro@apok.be).



Projet à l'honneur :  
Pattyn Packaging Lines à Bruges

**RESITRIX, le top en produits EPDM**  
pour étanchéité de toit.

Avec label de qualité :  
VM Building Solutions Warranty !

**VM BUILDING SOLUTIONS**



Part of the ROCKWOOL Group



## Construire. Facilement. Rapidement. Durablement. Avec les revêtements de façade Rockpanel

L'utilisation de panneaux de bardage Rockpanel va vous faire gagner du temps et diminuer les coûts liés à la maintenance. Peu importe la taille du projet, nouvelle construction ou rénovation, une façade entière ou les pourtours de toiture : les panneaux Rockpanel sont la solution parfaite :

- Une mise en œuvre facile et rapide
- Insensible à l'humidité : il n'est pas nécessaire de traiter les chants
- Excellente stabilité dimensionnelle : une application bord à bord est possible
- Grand choix de coloris RAL et NCS
- Très faible maintenance



[fr.rockpanel.be](https://fr.rockpanel.be)



# APOK, partenaire essentiel dans le cadre de la rénovation de la toiture de plus de 30 000 m<sup>2</sup> du parc du Cinquenaire

**APOK — ZINC**

| La toiture d'Autoworld rénovée dans le respect des matériaux d'origine.

## En résumé

<b>Propriétaire :</b>	État belge
<b>Donneur d'ordre :</b>	Régie des Bâtiments
<b>Entrepreneur :</b>	SIX bvba
<b>Matériaux de toiture :</b>	APOK
<b>Surface totale de la toiture :</b>	environ 31 000 m <sup>2</sup> dont :
	- 18 485 m <sup>2</sup> pour le Musée Art & Histoire
	- 3 490 m <sup>2</sup> pour le musée de l'Armée
	- 9 095 m <sup>2</sup> pour Autoworld

Au premier semestre 2021, la Régie des Bâtiments a entamé la troisième phase de rénovation de la toiture des musées du parc du Cinquenaire à Bruxelles. Au cours de cette phase, qui devrait s'achever en mars 2022, c'est au tour des toits d'Autoworld, couvrant une surface de quelque 9000 m<sup>2</sup>, d'être rénovés. APOK, numéro un du marché des matériaux de toiture et de façade en Belgique, apporte une contribution essentielle à ce prestigieux projet.

### Expertise en matière de matériaux de toiture

Pino Paravizzini, Regional Manager Ouest chez APOK, explique : « L'entreprise Six nous a consultés dès le début du projet. Nous travaillons en étroite collaboration avec elle depuis des décennies, ce qui



nous a permis d'établir un solide lien de confiance. Sur le plan professionnel, je suis en contact avec Six depuis 1991. De nombreux collaborateurs de l'époque y travaillent toujours. Quant à la collaboration avec la nouvelle génération de chefs de projet, elle est au moins tout aussi fluide et agréable. Par ailleurs, notre expertise dans la fourniture de matériaux de toiture et dans la production de matériaux non ferreux conçus sur mesure, dont principalement des matériaux en feuilles de zinc, cuivre et aluminium, correspondait parfaitement aux besoins de cette rénovation de grande envergure.»

### Une surface équivalente à six terrains de football

Les travaux actuels s'inscrivent dans le cadre de la rénovation et de la restauration de la toiture de tous les musées du parc du Cinquantenaire. **La surface totale de la toiture s'élève à près de 31 000 m<sup>2</sup>, l'équivalent de six terrains de football.** L'une des particularités est la combinaison de différents types de structures et de revêtements de toiture, sans oublier les impressionnantes surfaces vitrées. Défi supplémentaire : les toitures

doivent être restaurées dans le respect des techniques et des matériaux d'origine, car les bâtiments qui hébergent les musées se trouvant dans le parc du Cinquantenaire sont classés comme monuments historiques.

### Respect des techniques et des matériaux d'origine

La technique utilisée pour l'étanchéité des toits en pente, à savoir le système à tasseaux typiquement belge, est donc identique à celle de l'ancienne toiture, à la seule différence – mais non des moindres – que la toiture sera désormais isolée, le zinc étant en effet placé sans ventilation. Cette technique permet ainsi une isolation maximale, tout en garantissant une structure de toit d'une épaisseur minimale. Pour de telles structures, nous utilisons le ZINC-PLUS de VMZINC®, dont la face intérieure est pourvue d'un revêtement de protection. Le zinc à l'aspect naturel est également fourni par VMZINC®.

### Travail sur mesure

Patrick Sercu, Technical Manager chez APOK, est chargé de mener ce projet à bien.



Avant le début de chaque nouvelle phase, il se rend sur le chantier et établit le planning avec précision. Cette étape est nécessaire, car la partie technique diffère sensiblement d'une phase à l'autre. Il existe en effet une dizaine de types différents de pièces sur mesure ou de techniques à tasseaux qui sont typiquement utilisées pour les toitures. Ce point est donc soigneusement examiné et discuté. En concertation et après approbation, les informations sont transmises en interne, ce qui met en marche toute une chaîne : l'administration des commandes depuis la succursale de Kampenhout, la production, ainsi que l'aspect logistique avec les livraisons au cœur de Bruxelles.

### L'importance de la collaboration

«Des projets de ce genre, ça ne s'oublie pas», explique Patrick Sercu. «La surface à elle seule – plus de 30000 m<sup>2</sup> de toiture, soit 165 tonnes de zinc – n'est pas commune. Mais ce n'est pas tout : ce projet se distingue également par le caractère technique spécifique du travail sur mesure à fournir. Enfin, je tiens à souligner l'excellente collaboration avec l'entreprise Six dont le savoir-faire n'est

plus à démontrer. Nous sommes ravis de travailler avec ses collaborateurs».

Une fois les travaux sur la toiture d'Autoworld terminés, une quatrième phase suivra et se concentrera cette fois sur les toits du musée de l'Armée et les terrasses des Arcades du Cinquantenaire. La fin de cette dernière phase est prévue pour 2023.





VMZINC



VMZINC®  
TRAVERSE  
LES SIÈCLES

GARANTIE VMZINC®

## 50 ans de garantie

Offrez-vous un demi-siècle de sérénité

Nous nous engageons à garantir l'intégrité du matériau et des aspects de surface des produits VMZINC® non revêtus (zinc naturel, QUARTZ-ZINC®, ANTHRA-ZINC®, AZENGAR®) pour les 50 prochaines années dès l'achat des produits.

- L'intégrité du **matériau** est garantie contre tout défaut de production qui provoquerait une corrosion avec perforation.
- Nous garantissons que **l'aspect de surface** des produits VMZINC® ne se fissurera pas, ne cloquera pas, ne pèlera pas, ne s'effritera pas et ne farinera pas.

Pour que la garantie s'applique, les produits doivent être correctement transportés, stockés et manipulés. Ils doivent être posés par un professionnel de la couverture et de la façade, conformément aux instructions mentionnées dans les documents de référence **VMZINC®**.

L'ensemble de la garantie et ses conditions vous sera adressé sur simple demande auprès de votre commercial VMZINC® ou par mail: [sales.be@vmbuildingsolutions.com](mailto:sales.be@vmbuildingsolutions.com)

VMZINC® est une marque déposée de VM Building Solutions SA

**VM** BUILDING  
SOLUTIONS



# Rafraîchissez vos connaissances lors de nos formations

**APOK** — FORMATIONS

Nos formations EPDM niveau II et IV ont pu continuer, bien sûr toujours avec un maximum de 4 personnes et en respectant toutes les mesures sanitaires !

**Jetez un oeil au calendrier de formations les semaines qui viennent, il y aura du nouveau!**

Vous pouvez le consulter ici: <https://www.apok.be/fr-be/formations-et-evenements> ou renseignez-vous dans votre filiale.



## **Besoin d'une assistance personnelle sur le chantier?**

Alors la formation niveau III 'démarrage du chantier' est sûrement quelque chose pour vous. Un instructeur de VM Building Solutions vous guidera dans le démarrage de votre chantier.

Vous discutez de la préparation et des différentes étapes d'installation avec une attention particulière pour la mise en œuvre des détails de la toiture

Après l'installation, vous évaluez le résultat et recevez des conseils pour de futurs projets

Les niveaux 1,2 et 4 des formations EPDM sont entièrement gratuits. Pour le niveau 3, le démarrage de chantier, vous payez 250 euros (6 heures d'assistance)

Nos 5 centres de formations sont reconnus par Constructiv.  
Si vous faites une demande à l'avance vous recevez une compensation financière.  
Plus d'infos: [constructiv.be](https://www.constructiv.be)

**Inscrivez-vous ici : <https://www.apok.be/fr-be/formations-et-evenements>**

# Du bois de caractère dans un environnement rural

APOK — FAÇADE



Une première pour Benjamin et Philippe de la société Contreras-Stockman! Récemment, ils ont réalisé le tout premier projet de façade en Belgique avec des produits de la nouvelle gamme de bois APOK.

Ils ont commencé avec ces matériaux près de chez eux, dans leur commune de Frasnes-Lez-Anvaing. Ils ont revêtu 3 maisons et 2 immeubles d'appartement de bardage bois Thermowood modèle Triple. Pour un total de 350m<sup>2</sup>.

## Look & feel de la campagne

Benjamin dit : "C'était un très beau projet à réaliser. Le client recherchait un "look and feel" afin que la façade de ses nouveaux bâtiments s'intègre dans le paysage. Le projet de nouvelle construction a été réalisé dans

une zone très rurale, de sorte que le revêtement devait s'intégrer à l'environnement. Le bois était ici le matériau adéquat.

## Une coopération agréable

La société Contreras-Stockman n'est pas inconnue de APOK. Antoine, le représentant d'APOK Tournai, connaît Benjamin et Philippe grâce à leurs précédentes collaborations.

Benjamin répond avec enthousiasme : "J'aime travailler avec Antoine et l'équipe d'APOK car ils sont



très flexibles. Cela est nécessaire pour un bon service. Pour eux, rien n'est trop grand.

Cependant, Benjamin et Philippe avaient déjà une offre d'une autre entreprise pour ce projet. Benjamin raconte : "Quand j'ai dit à Antoine que je cherchais un revêtement en bois, il m'a parlé de la nouvelle gamme APOK récemment introduite. Mon intérêt a été éveillé. J'avais déjà une proposition compétitive en poche, mais Antoine a su me convaincre avec un très bon rapport qualité/prix. En tant qu'entrepreneur, c'est ce que je cherche toujours et c'est ce qui m'a finalement convaincu.

### **Le revêtement en bois, c'est tendance !**

Le Product Manager Façade Gaëtan Maribro, responsable de la nouvelle gamme de façades en bois, ressent une demande croissante des façades en bois : "C'est la raison pour laquelle nous avons lancé cette gamme. En tant que revêtement de façade, le bois offre beaucoup de flexibilité aux menuisiers et couvreurs. Le bois se travaille et se profile de n'importe quelle manière, ce qui permet de nombreuses formes et profils différents. Benjamin ajoute : "La demande du client final augmente également. Le bois dégage une certaine ambiance et cela attire les gens. Il est également intemporel.



### **Impatient de découvrir les possibilités du bardage en bois ?**

N'hésitez pas à vous rendre dans l'une de nos filiales ou à contacter directement notre Product Manager Gaetan: [g.maribro@apok.be](mailto:g.maribro@apok.be)

## **Le saviez-vous ?**

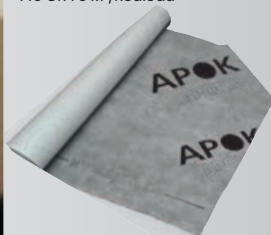
Les produits de revêtement en bois d'APOK bénéficient d'un traitement Thermowood. Le bois est chauffé d'une manière spéciale, ce qui élimine les bactéries et rend le bois plus stable. Ce processus prolonge considérablement la durée de vie du matériel au point qu'il devient comparable au bois exotique.

# APOFIL

Qualité/prix et une sous-toiture pour chaque projet



145 GR 75 M<sup>2</sup>/Rouleau



160GR 75 M<sup>2</sup>/Rouleau



210GR ARMÉ 75 M<sup>2</sup>/Rouleau



Versez 60 ans d'expérience dans une gamme de produits et vous obtenez... **APOK Exclusives**  
Nous élaborons la gamme APOK Exclusives sur la base de notre savoir-faire et sur mesure en fonction de vos besoins de professionnel des toitures et façades.



INFO TECHNIQUE SUR  
[WWW.APOK.BE](http://WWW.APOK.BE)

## APOK Exclusives est

- Une marque qualitative
- Un label de qualité supérieure
- Un assortiment de produits que nous avons toujours de stock
- Une gamme de produits exclusifs que l'on trouve uniquement chez APOK

# Avec les exclusivités APOK, vous pouvez vous vanter !

Chez APOK, nous travaillons jour après jour avec des professionnels de la toiture et de la façade comme vous.

**APOK — NOUVEAUTÉS**

Les meilleurs matériaux, des conseils personnalisés, des ateliers de formations et bien plus encore, APOK vous offre tout ce dont vous avez besoin pour réussir tout projet de toiture ou de façade.

## Versez 60 ans d'expérience dans une gamme de produits et vous obtenez... APOK Exclusives

Depuis 60 ans, la toiture et le bardage sont notre habitat naturel. Nous connaissons les besoins de l'industrie, nous savons comment le marché évolue et nous entendons chaque jour de votre part et de celle d'autres professionnels quelles sont vos exigences et quelles normes les matériaux de couverture et de bardage doivent respecter.

## Avec cette connaissance, nous devons nous mettre au travail !

Sur base de cette expérience, nos experts se sont mis au travail pour développer notre propre gamme de produits APOK. Vous retrouverez ces produits sous le nom APOK Exclusives. Nous disposons actuellement d'une gamme de 10 produits pour les toits plats et les toits en pente.

## APOK Exclusives : qualité/prix et toujours disponible

APOK Exclusives est un label de haute qualité que nous pouvons garantir grâce à nos années d'expertise. L'avantage d'une marque maison est que nous pouvons vous la proposer à un prix plus avantageux. Ainsi, en tant que client, vous êtes assuré de bénéficier d'une qualité supérieure à un prix très compétitif. De plus, nous avons toujours les produits en stock. Nous pouvons gérer notre propre stock et nous assurer qu'il y a toujours suffisamment de stock dans chaque magasin pour répondre à vos besoins. Enfin, chaque produit APOK Exclusives - un nom qui en dit long - est exclusif. Vous ne les trouverez que dans nos magasins ! Vous pouvez vous en vanter.

## Découvrez tout sur la gamme APOK Exclusives dans nos magasins !

Avons-nous éveillé votre intérêt ? Alors, passez nous voir. Dans l'un de nos 30 magasins, vous trouverez nos 10 produits de la ligne APOK Exclusives. Notre équipe est prête à vous donner des conseils personnalisés sur les matériaux de couverture adaptés à votre projet.

Retrouvez toutes nos exclusivités APOK sur notre site:

<https://www.apok.be/fr-be/apok-exclusives> et retrouvez plus d'infos sur notre première action à la dernière page



# DELTA®

## Pare-pluies DELTA®

Les pare-pluies de la famille DELTA®-FASSADE ont été renommés. Les nouvelles désignations renvoient directement aux différents domaines d'emploi et aux géométries de bardages correspondant à chacun des pare-pluie. Les suffixes apposés aux nouvelles appellations correspondent à la taille maximale des claire-voies ou au pourcentage d'ajouration maxi.



**Nouveau  
nom !**

**Même qualité !**

[www.doerken.be](http://www.doerken.be)

PUBLICITÉ



# Quand le bardage domine le spectacle !

**APOK — FAÇADE**

À Aarschot, on travaille depuis plusieurs années à la modernisation du parc industriel Nieuwland 2.0.

On envisage de moderniser l'infrastructure routière et de réaménager le site existant. Le promoteur Bumaco-Group, basé à Rotselaar, est également impliqué dans le second. Ils y ont acheté un entrepôt polyvalent en 2018 et ont placé 2 immeubles de bureaux flambant neufs en face. Ces immeubles de bureaux sont particulièrement visibles, et c'est là que le revêtement a un rôle à jouer.

Le site développé par Bumaco-Group totalise 1,3 hectares. L'entrepôt existant de près de 7000m<sup>2</sup> est relié par 2 passerelles aux deux nouveaux bâtiments de bureaux, qui occupent eux-mêmes 1300m<sup>2</sup> supplémentaires. L'entrepreneur De Pelsmaeker Industriebouw a confié le

revêtement des bâtiments de bureaux à la société **Dakwerken Meeus nv**, une entreprise familiale basée à Ranst.

## Façades en vert Pigmento

Koen, frère de Chris et fils du fondateur Bert Meeus : "Le revêtement de ce projet couvrait environ 1400m<sup>2</sup>. En concertation avec l'architecte, il a été décidé d'opter pour un type de matériau très particulier : **des cassettes vertes en zinc**. Lorsque nous avons besoin de zinc, nous faisons généralement appel à VMZINC®.

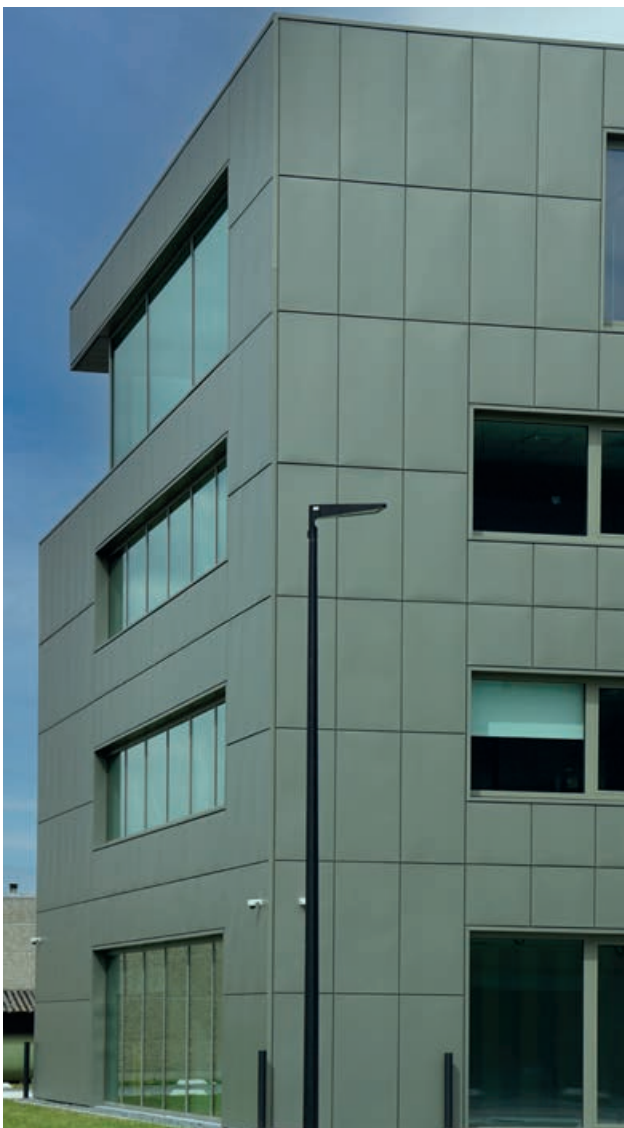
Avec Prozinc, ils disposent d'une unité technique compétente qui, une fois de plus, nous a aidés activement pendant l'étude préliminaire.



La première étape a consisté à isoler la structure du bâtiment avec du PIR. Puis nous avons appliqué le lattage, le tout selon le concept Isofinish. C'est sur cette base que nous avons installé le système de cassettes Mozaik® produit par VMZINC®.

### Réunion des forces techniques

**Koen:** "Nous commandons toujours des pièces spéciales comme celle-là par l'intermédiaire d'APOK."



Leur soutien technique, avec Patrick Sercu à la barre, est très important pour nous. La taille des cassettes et l'alignement ont nécessité une attention particulière aux détails. APOK assure également le contrôle de tout ce qui a trait à la livraison. De cette façon, nous obtenons un excellent service sur plusieurs fronts."

Patrick Sercu, Technical Manager chez APOK, ajoute : "Notre travail consiste principalement à coordonner la coopération entre le client et le fournisseur. **L'assistance technique, le suivi de la livraison et une communication ouverte sont nos principales responsabilités.**

Pour le projet d'Aarschot, nous avons commandé le système de cassettes modulaires Mozaik® avec une profondeur de 40 mm et une épaisseur de zinc de 1 mm. Ce système est adapté à une façade ventilée. Ce n'est certainement pas une taille standard. Il est donc nécessaire de prendre avec précision les mesures afin de s'assurer que VMZINC® puisse produire les bonnes pièces. En outre, afin de limiter les risques de dommages lors du chargement et du déchargement, nous avons veillé à ce que les panneaux soient livrés directement à l'atelier de Bert Meeus à Ranst. Un exemple typique d'une coopération constructive où les trois parties combinent leur expertise pour obtenir un bon résultat ".



**Vous recherchez également des conseils techniques pour votre prochain chantier ? N'hésitez pas à vous rendre dans l'une de nos agences ou à contacter directement notre directeur technique Patrick Sercu à l'adresse [p.sercu@apok.be](mailto:p.sercu@apok.be).**





UTHERM



USAFE

PUBLICITÉ

# UNILIN INSULATION, VOTRE PARTENAIRE POUR CHAQUE PROJET D'ISOLATION

LES ENTREPRENEURS CONSTRUISENT  
DE MANIÈRE DURABLE AVEC LE PIR

L'isolation est un aspect de plus en plus important du travail de l'entrepreneur. Tant ses clients que l'architecte visent un bon niveau E. L'isolation PIR répond facilement à ces exigences sans difficultés constructives, telles que des murs trop épais.

[WWW.UNILININSULATION.COM/CONSTRUCTION-DURABLE](http://WWW.UNILININSULATION.COM/CONSTRUCTION-DURABLE)

« Nous sommes  
totalement axés sur la  
construction durable,  
car c'est devenu une  
exigence de nos clients. »

- L'entrepreneur JeVaco

 **UNILIN** INSULATION  
FOR SMART LIVING



CUPA PIZARRAS  
**125**  
1892 - 2017

**CUPA PIZARRAS**  
Le leader mondial de l'ardoise naturelle

### Merci.

Grâce à vous et à la confiance de milliers d'autres professionnels, CUPA PIZARRAS est fier de participer à des chantiers d'exception depuis plus de 125 ans d'activité dans le monde de l'ardoise naturelle.



[www.cupapizarras.com](http://www.cupapizarras.com)



# No more space to insulate

## Deck-VQ®

**Isolation sous vide d'air ultra-fine  
protégée par des panneaux rigides en  
PIR pour toitures plates et terrasses**

Avec ses très hautes performances thermiques de 0,006 W/mK au noyau et une épaisseur maximale d'à peine 45 mm, Deck-VQ® est la solution pour l'isolation des toitures plates et des terrasses dans un espace limité. Isoler de façon performante et sans difficulté, c'est possible.

**Pour plus d'informations, rendez-vous sur  
[www.recticelinsulation.be](http://www.recticelinsulation.be) ou suivez #spacetoinsulate**

FEEL  
GOOD  
INSIDE

**RECTICEL**  
insulation

# Postel 20

## La tuile classique moderne



PUBLICITÉ

**BMI** **MONIER**

Postel 20, la tuile tempête par excellence, est le mélange idéal entre un concept classique et la technique moderne. Avec son design à la fois épuré et sympathique, cette tuile est parfaitement appropriée pour les styles classiques, mais convient aussi bien sur les toitures de style contemporain.



[bmigroup.com/be/fr-be](http://bmigroup.com/be/fr-be)

# Teroson EF TK 395

## La colle pour matériaux isolants pour ceux qui exigent plus



PUBLICITÉ

**BMI** icopal

Celui qui colle de l'isolation sur les toits plats avec le Teroson EF TK 395 remarquera à quel point il est rapide, propre et fiable. La mousse flexible lisse les inégalités et est pratique et économique à l'usage. Elle peut être utilisée même à des températures extérieures basses. Le TK 395 est également stable sur les surfaces en pente, donc idéal pour l'exécution de détails. En pratique, le TK 395 vous convaincra, car la mousse peut être appliquée beaucoup plus rapidement et durcit aussi plus rapidement que les colles PU liquides traditionnelles.

[bmigroup.com/be/fr-be](http://bmigroup.com/be/fr-be)



## KronoArt

Durable et de qualité.

Ce sont les panneaux décoratifs stratifiés de KronoArt produits par haute pression.

Disponible en tant que standard ventilé ou revêtements personnalisés, dans de nombreuses couleurs magnifiques et idéal pour les applications de conception et architecturales.

### AVANTAGES :

- Esthétiquement attractif
- Résistant aux températures et à la corrosion
- Surface fermée avec une couche de protection en vernis
- Résistant aux taches et aux conditions météorologiques extrêmes
- Besoin de peu d'entretien



# La Tuile Tempête variable inspirée par les couvreurs



Didier Prévers, Toiture Lecerf-Wiseur, Leuze

PUBLICITÉ



## Nouveau: Tuile Tempête Vario 18

Nous avons demandé à des couvreurs quelle serait pour eux la Tuile Tempête idéale. Cela s'est traduit par une tuile innovante avec un grand emboîtement de tête variable de pas moins de 25 mm et un emboîtement latéral variable de 4 mm. L'avantage ? Plus besoin, dans la plupart des cas, de recourir à des  $\frac{1}{2}$  tuiles ou à des  $\frac{3}{4}$  de tuiles. D'où un énorme gain de temps et, donc, un rendement plus élevé. De plus, ce super produit belge au look élégant garantit un résultat final optimal sur chaque toit, tant en nouvelle construction qu'en rénovation.

Vous souhaitez davantage d'informations ?  
Demandez notre brochure via  
[www.tuiletempetevario18.be](http://www.tuiletempetevario18.be)

# iWINDOW2 LA FENÊTRE DE TOIT PLAT POPULAIRE ...

NOUVEAU :  
format de  
1 m sur 3 m



... et laissez entrer la lumière



La lumière est importante dans une cuisine nouvelle ou rénovée. Beaucoup de vos clients optent pour la lumière naturelle grâce à une fenêtre de toit plat. Mais quelle fenêtre vous donne la surface de lumière naturelle idéale pour mettre en valeur un îlot de cuisine de 1 mètre sur 3 ?

#### Ne cherchez plus

Il n'y en a qu'une qui satisfait à tous les critères. La fenêtre de toit plat iWindow2 de Skylux - désormais en format de 1 mètre sur 3.

#### En savoir plus ?

Contactez-nous pour un devis sur mesure ou plus d'informations.

Appelez le +32 (0)56 20 00 00  
ou envoyez un mail à [info@skylux.be](mailto:info@skylux.be)

  
*Hello daylight!*



# Belgavar<sup>PREMIUM</sup>



## Pare-vapeur intelligent

- ✓ extra hygrovariable et étanche à l'air
- ✓ extrêmement résistant à la déchirure
- ✓ haute résistance à la traction
- ✓ traitement flexible
- ✓ composant du système **Belgatape<sup>PREMIUM</sup>**

Déchirable  
à la main  
maximum de confort



**BELGAclima**

A BRAND BY BELGA PLASTICS  
SYSTÈMES D'ÉTANCHÉITÉ À L'AIR POUR TOIT, FAÇADE ET FENÊTRE



WWW.BELGACLIMA.BE



# Belgawall<sup>B1</sup>



## Membrane de façade de qualité supérieure

- ✓ étanche à la pluie battante
- ✓ résistance aux UV unique de 10 ans
- ✓ pour revêtement de façade avec joints ouverts,  
étanche à l'air et au vent
- ✓ très ouverte à la vapeur
- ✓ B1 ignifuge
- ✓ composant du système **Belgatape<sup>BLACK</sup>**

**BELGAclima**

A BRAND BY BELGA PLASTICS  
SYSTÈMES D'ÉTANCHÉITÉ À L'AIR POUR TOIT, FAÇADE ET FENÊTRE



WWW.BELGACLIMA.BE



**VELUX®**

**NOUVEAU !  
GAMME ÉTENDUE**

Maintenant disponible en  
10 tailles et 2 vitrages  
différents

**Fenêtre de toit 3en1 et 2en1**  
1 fenêtre, plus de lumière naturelle,  
une vue spectaculaire vers l'extérieur

PUBLICITÉ



**Plus de lumière du jour**  
et vue grande angle



**Moins cher**  
que la somme des éléments  
achetés séparément



**Installation facile**  
et aussi rapide qu'installer  
1 fenêtre standard

*De la lumière dans la vie*

[velux.be/ggls](https://www.velux.be/ggls)



PUBLICITÉ

# EFISARKING



Panneau isolant PU hautes performances à parement réfléchissant non éblouissant

- » Excellent pour les toitures en pente
- » Rainé bouveté 4 côtés, pour une installation simple et hermétique
- » Marquages facilitant la découpe
- » Possibilité de pose en deux couches
- » Antidérapant pour un placement en sécurité

SOPREMA NV | Bouwelven 5 | 2280 Grobbendonk | Tél: +32 (0)14 23 07 07  
Fax: +32 (0)14 23 07 77 | info@soprema.be | www.soprema.be



# APOK

# SAC DE SPORT GRATUIT

1/7/2021 - 31/8/2021

CHOISISSEZ ET PROFITEZ  
AVEC LES **APOK EXCLUSIVES\***



CHOISISSEZ UNE **COMBINAISON**  
OU SÉLECTIONNEZ LES PRODUITS QUE VOUS VOULEZ\*

## COMBINAISON

- |   |  |                          |
|---|--|--------------------------|
| 1 | <b>APOSTICK SOUS-COUCHE AUTO-ADHÉSIVE</b>            | 5 ROULEAUX               |
|   | <b>+ APOFLEX MEMBRANE APP OU APOMAX MEMBRANE SBS</b> | 5 ROULEAUX<br>5 ROULEAUX |
| 2 | <b>APOFIL SOUS-TOITURE</b>                           | 2 ROULEAUX               |
|   | <b>+ APOK TOPBAND SUBSTITUT AU PLOMB</b>             | 2 ROULEAUX               |
|   | <b>+ APOK ROULEAU POUR ARÊTIER</b>                   | 2 ROULEAUX               |

PLUS D'INFOS SUR NOTRE NOUVEAU LABEL **APOK EXCLUSIVES**

## WWW.APOK.BE

\*LES CONDITIONS DE CETTE ACTION SE TROUVENT SUR NOTRE SITE

## SÉLECTION

- |  |             |
|--|-------------|
| <b>APOFLEX MEMBRANE APP FONCÉ - CLAIRE OU SANS ARDOISE</b> | 10 ROULEAUX |
| <b>APOMAX MEMBRANE SBS</b>                                 | 10 ROULEAUX |
| <b>APOSTICK SOUS-COUCHE AUTO-ADHÉSIVE</b>                  | 10 ROULEAUX |
| <b>APOFIL (145GR) SOUS-TOITURE</b>                         | 3 ROULEAUX  |
| <b>APOFIL (210GR) SOUS-TOITURE</b>                         | 3 ROULEAUX  |
| <b>APOK TOPBAND SUBSTITUT AU PLOMB NOIR - BRUN - ROUGE</b> | 10 ROULEAUX |
| <b>APOK ROULEAU POUR ARÊTIER ANTHRACITE, BRUN, ROUGE</b>   | 10 ROULEAUX |
| <b>APOK DAUPHIN EN FONTE 80MM</b>                          | 10 PIÈCES   |
| <b>APOK DAUPHIN EN FONTE 100MM</b>                         | 10 PIÈCES   |

Suivez-nous sur **Facebook** et **LinkedIn** pour être au courant des dernières nouvelles et informations du secteur!

ÉDITEUR RESPONSABLE APOK NV

OUDESTRAAT 11 - 1910 KAMPENHOUT | T. 016 61 72 62 | F. 016 61 72 81 | E. INFO@APOK.BE  
WWW.APOK.BE